

"تنظیم از طریق کامپیوتر"

۷- فیلتر نوسانات وزن: (هرچه این عدد بیشتر باشد نوسان وزن کمتر و سرعت دستگاه پایین تر است)

Filtering = 3

مقدار فیلتر را بین صفر تا ۷ - Select 0 To 7

۸- ظرفیت: (حد اکثر ظرفیت را تعیین کنید)

Adjusting LoadCell Capacity = 50000

برای عبور از مرحله کلید ESC - Press ESC For Skip

- Terminate Capacity Value With S

عدد ظرفیت را وارد کرده کلید S را بزنید

۹- کالیبره صفر: (روی لودسل هیچ بار اضافی نباشد)

Adjusting OFFSET Calibration

- Press S For Start

کلید S را بزنید و صبر کنید تا عملیات انجام شود

برای عبور از مرحله کلید ESC - Press ESC For Skip

۱۰- کالیبره وزن:

Adjusting SPAN Calibration

برای شروع کلید S را بزنید - Press S For Start

با زدن کلید ESC از این مرحله عبور کنید - Press ESC For Skip

۱۱- در صورت زدن کلید S در مرحله قبل: (وزنه مورد نظر را روی

لودسل قرار دهید. باید وزن دقیق آن معلوم باشد)

Put a Standard Weight On Your Scale

Then Read a Stable Voltages Enter the

Weight Value with S Termination (e.g.) xxxxxS

01053 uvolts

عدد وزن را وارد کرده کلید S را بزنید و صبر کنید تا عملیات انجام شود

End Of Calibration

* برای تست خروجی آنالوگ بعد از مرحله ۳ کلید t را بزنید

TR420 Analog Output Test Condition

Press I/L For Sending Min. Condition

خروجی آنالوگ مقدار حداقل را دارد (صفر ولت / صفر یا ۴ میلی آمپر)

Press h/H For Sending Max. Condition

خروجی آنالوگ مقدار حداکثر را دارد (۱۰ ولت / ۲۰ یا ۲۴ میلی آمپر)

برای خروج کلید ESC - Press ESC For Termination

* برای تست ورودی لودسل بعد از مرحله ۳ کلید a را بزنید. مقدار

خروجی لودسل به میلی ولت نشان داده می شود

TR420 A/D Output Read Condition

برای صفر کردن کلید Z - Press z/Z For Offset Zeroing

برای خروج کلید ESC - Press ESC For Termination

۱- پس از نصب درایور با استفاده از راهنما، برنامه Teraterm

4.84 که در CD همراه دستگاه ارائه شده است را اجرا کنید

* از هر برنامه Terminal Emulator دیگری مانند Hyper

Terminal در ویندوز XP نیز می توانید استفاده کنید.

* تنظیمات پورت سریال:

Baud rate: 9600bpi

Data: 8bit

Parity: none

Stop: 1bit

Protocol: none

* در تنظیمات آن برنامه باید حالت "نمایش تایپ" روشن

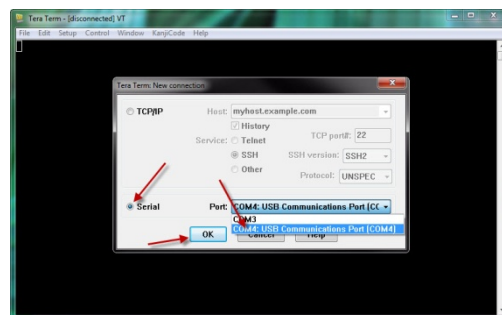
باشد. محل این تنظیم در Hyper Terminal:

[menu]File-Properties>[tab]Settings>[key]ASCII

Setup>[check box]Echo typed characters locally

۲- Serial را انتخاب کنید و Port را روی همان شماره پورت

نصب شده قرار دهید و دکمه OK را بزنید



۳- برای مشاهده راهنما کلید h را فشار دهید

----- Help -----

Press C/c For Start Calibration

Press T/t For Analog Output Test

Press A/a For A/D Output Monitoring

۴- با کلید C وارد تنظیمات دستگاه شوید

TR420 Calibration Sequences: REV(1)

۵- نوع خروجی آنالوگ:

Analog Output = 1

- Select 0 For 0 - 10 Volts on Pin Vo خروجی صفر تا ۱۰ ولت

- Select 1 For 4 - 20 mA on Pin IO خروجی ۴ تا ۲۰ میلی آمپر

- Select 2 For 0 - 20 mA on Pin IO خروجی صفر تا ۲۰ میلی آمپر

- Select 3 For 0 - 24 mA on Pin IO خروجی صفر تا ۲۴ میلی آمپر

۶- محدوده ولتاژ لودسل: (برای لودسل های با خروجی تا 2mv/v

مقدار صفر و برای مقادیر بیشتر ۱ تنظیم شود)

Max CELL INPUT Voltage = 0

- Select 0 For -10 To +10 mVolts Input ورودی تا ۱۰ میلی ولت

- Select 1 For -20 To +20 mVolts Input ورودی تا ۲۰ میلی ولت